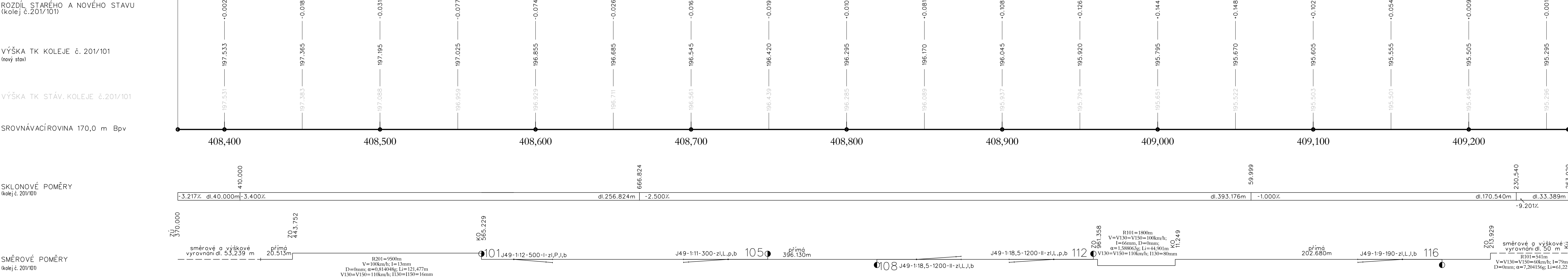
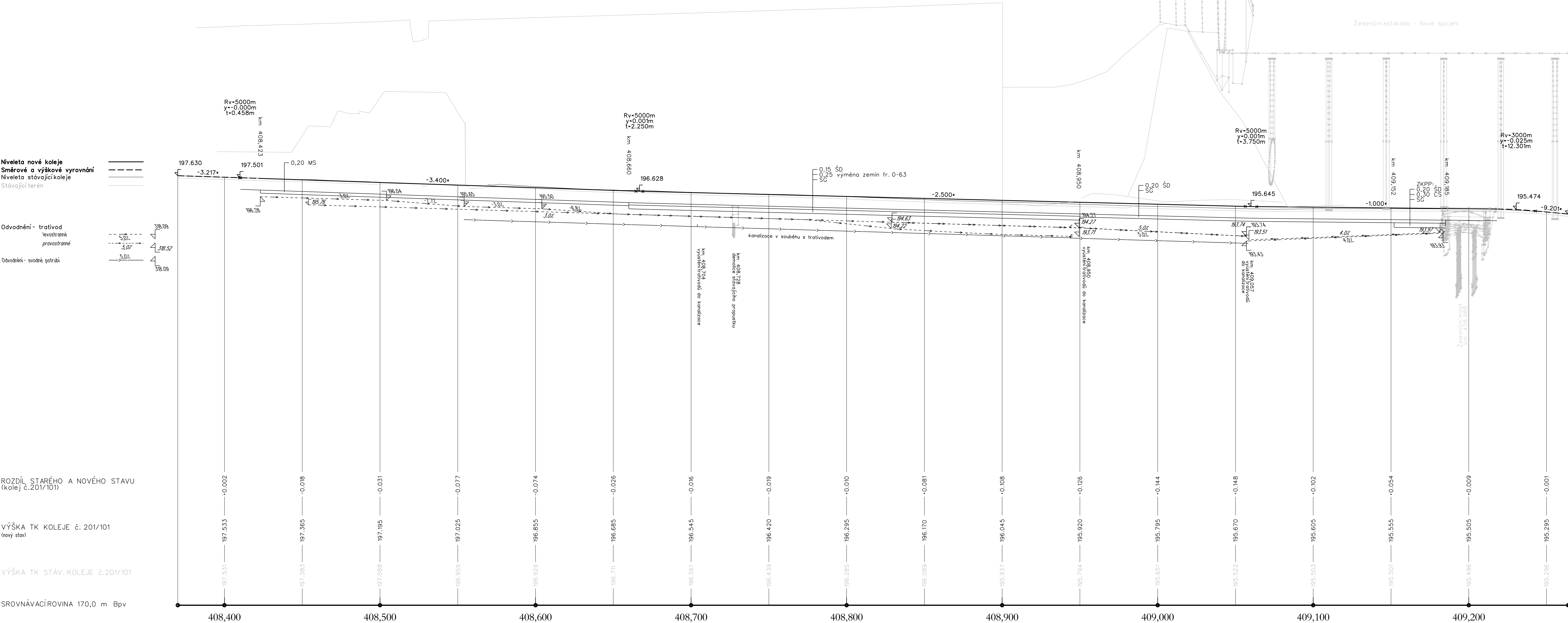


PODÉLNÝ ŘEZ KOLEJE č. 201/101
M 1:1000/100



VÝŠKOVÝ SYSTÉM BpV

SOUŘADNICOVÝ SYSTÉM S-JTSK

Číslo změny:	Obsah změny:	Datum změny:
01	-	-
02	-	-
03	-	-

Investor:

Správa Železniční dopravní cesty, s.o.
Dlažbová 1003/7, 110 00 Praha 1
Stavební správa západ
Sokolovská 278/1955, 190 00 Praha 9

Ustanici Společnosti „SP“ - SEU „ŽST Praha Masarykovo nádraží PD“:

SUDOP PRAHA

SUDOP PRAHA

SUDOP PRAHA a.s.
Oblánská 1a, 130 85 Praha 3
tel.: +420 267 094 111
e-mail: praha@sudop.cz

Hlavní inženýr projektu:
ING. JAN BONEV
Garant projektu:
ING. TOMÁŠ BABICA

Sřetisko:
ŽELEZNIČNÍCH TRATÍ A UZLŮ

Vedoucí sdružení:
ING. JIŘÍ SYROVÝ

Odpovědný projektant SO, IO, PS:
ING. TOMÁŠ BABICA

Vypracoval:
ING. TOMÁŠ BABICA

Kontroloval:
ING. JAN BONEV

Název akce:
MODERNIZACE A DOSTAVBA
ŽST PRAHA MASARYKOVO NÁDRAŽÍ

Číslo smlouvy:
17 379 201

Projektový stupeň:
DUR (PD)

Část:
KOLEJOVÝ SVRŠEK A SPODEK
NÁSTUPIŠTĚ
PŘEJEZDY

Datum:
03/2019

Číslo část:
D.2.1.1

Číslo dílu:
D.2.1.2, D.2.1.3

Název přílohy:

Měřítko:
1:1000/100

Počet formátů:
12xA4

PODÉLNÝ ŘEZ KOLEJÍ č. 101

Číslo přílohy:
3.1

DOCUMENT LIG LIGAT POJDE VE SVĚTLU PŘEBLUDNÉHO SVĚTLA. ZÁKAZNÍK ČAST NEJDE BYT DLE ZÁKONA 131/2000 Sb. KOPÍROVÁNÍ MIMO JINÉ POUŽITÍ JE POKLÁDÁNO ZA NEZÁKONNÉ. BEZ SOUHLASU SUDOP PRAHA A.S.